



# Note de conjoncture

de l'emploi ESS en Hauts-de-France

Flash trimestriel / T2 2025

T1

T2

T3

T4



**cress**

Chambre Régionale  
de l'Économie Sociale  
et Solidaire  
Hauts-de-France

# LES CHIFFRES CLÉS

## de l'emploi ESS en Hauts-de-France

### Que trouve-t-on dans cette note ?

Les évolutions en glissement annuel de l'emploi salarié privé relevant du régime général (hors régime agricole) **entre le 2<sup>e</sup> trimestre 2024 et le 2<sup>e</sup> trimestre 2025.**



# + 290

**Le solde net d'emploi ESS**  
entre le 2<sup>e</sup> trimestre 2024 et le 2<sup>e</sup> trimestre 2025.

### ÉVOLUTION DE L'EFFECTIF SALARIÉ

**ESS** + **0,1 %**      **HORS ESS** + **0,1 %**

### CROISSANCE DE LA MASSE SALARIALE

+ **2,8 %**

### ÉVOLUTION DU NOMBRE D'ÉTABLISSEMENTS

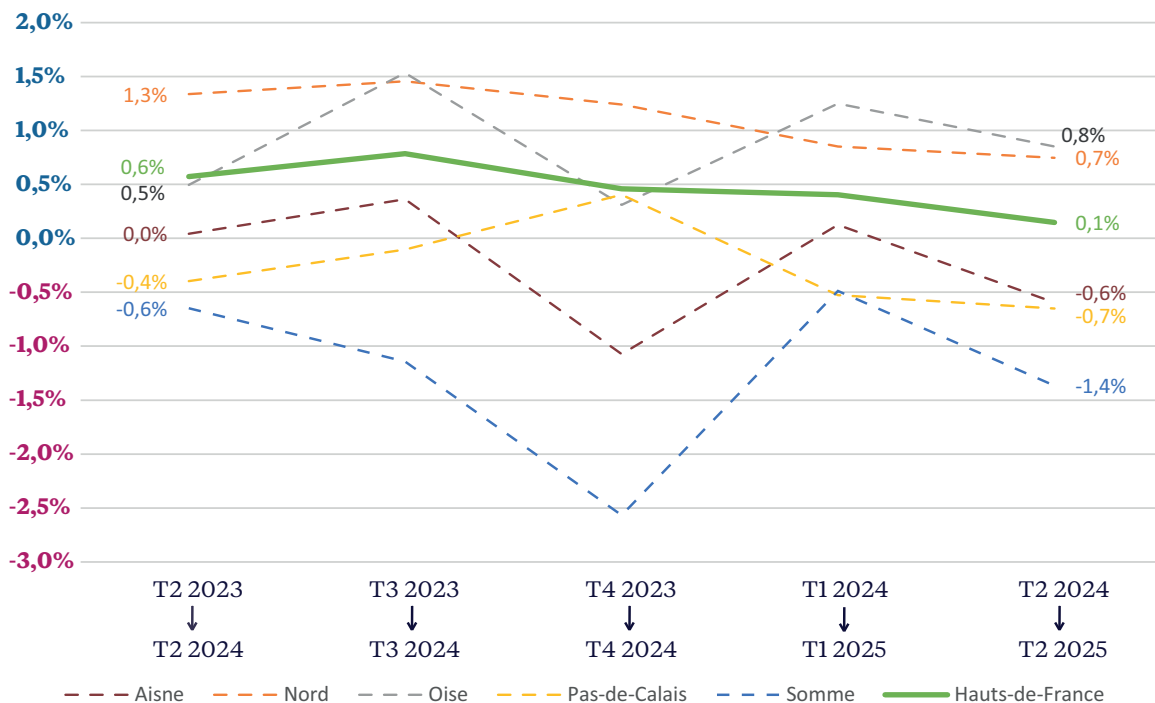
- **0,5 %**

### AU NIVEAU NATIONAL

+ **0,2 %**  
de croissance de l'emploi ESS

+ **0,04 %**  
d'établissements ESS

## TAUX DE CROISSANCE DE L'EMPLOI en glissement annuel dans l'ESS



Source : URSSAF 2025 / Réalisation CRESS 2025

## À RETENIR...

+ **290 emplois** dans l'ESS dans les Hauts-de-France entre le 2<sup>e</sup> trimestre 2024 et le 2<sup>e</sup> trimestre 2025, soit une **augmentation de 0,1 %** (comme l'emploi dans le secteur privé) mais une baisse des effectifs salariés sur la même période pour les départements de **l'Aisne (- 0,6 %)**, du **Pas-de-Calais (- 0,7 %)** et surtout de **la Somme (- 1,4 %)**. **Le secteur des mutuelles** est particulièrement touché : - **0,2 % de salariés** et - **2,0 % d'établissements** dans les Hauts-de-France ; - **13,7 % de salariés** dans **l'Aisne** et - **10,4 % de salariés** dans **la Somme**.

# ÉVOLUTION DE L'ESS

en Hauts-de-France entre le 2<sup>e</sup> trimestre 2024 et le 2<sup>e</sup> trimestre 2025

| PAR FAMILLE  | EFFECTIF SALARIÉ | NOMBRE D'ÉTABLISSEMENTS | MASSE SALARIALE |
|--------------|------------------|-------------------------|-----------------|
| ASSOCIATIONS | + 0,1 %          | - 0,2 %                 | + 2,7 %         |
| COOPÉRATIVES | + 0,5 %          | - 2,3 %                 | + 4,4 %         |
| MUTUELLES    | - 0,2 %          | - 2,0 %                 | + 0,7 %         |
| FONDATIONS   | + 1,6 %          | 0,0 %                   | + 3,0 %         |

| PAR SECTEUR D'ACTIVITÉ                      | POIDS DU SECTEUR DANS LES EMPLOIS ESS | EFFECTIF SALARIÉ | NOMBRE D'ÉTABLISSEMENTS | MASSE SALARIALE |
|---|---------------------------------------|------------------|-------------------------|-----------------|
| ACTION SOCIALE                              | 32,5 %                                | 0,0 %            | + 1,2 %                 | + 2,8 %         |
| HÉBERGEMENT MÉDICO-SOCIAL                   | 21,7 %                                | + 1,2 %          | + 1,7 %                 | + 3,7 %         |
| ÉDUCATION                                   | 11,9 %                                | + 0,1 %          | - 1,5 %                 | + 3,2 %         |
| ACTIVITÉS POUR LA SANTÉ HUMAINE             | 7,5 %                                 | + 0,3 %          | + 1,2 %                 | + 2,7 %         |
| SOUTIEN AUX ENTREPRISES                     | 6,4 %                                 | - 1,4 %          | - 0,6 %                 | + 1,7 %         |
| NON CLASSÉS                                 | 6,4 %                                 | - 1,1 %          | - 3,2 %                 | + 1,5 %         |
| ACTIVITÉS FINANCIÈRES ET D'ASSURANCE        | 5,5 %                                 | + 0,4 %          | - 1,8 %                 | + 3,9 %         |
| SPORTS ET LOISIRS                           | 3,7 %                                 | + 2,5 %          | - 1,2 %                 | + 0,8 %         |
| ARTS ET SPECTACLES                          | 1,7 %                                 | - 4,6 %          | + 2,8 %                 | - 1,7 %         |
| INDUSTRIE ET CONSTRUCTION                   | 1,1 %                                 | - 6,4 %          | - 8,3 %                 | - 6,4 %         |
| HÉBERGEMENT ET RESTAURATION                 | 0,7 %                                 | + 0,1 %          | - 0,8 %                 | + 0,8 %         |
| COMMERCE                                    | 0,4 %                                 | + 5,1 %          | + 3,1 %                 | + 10,4 %        |
| INFORMATION ET COMMUNICATION                | 0,2 %                                 | + 3,2 %          | - 1,6 %                 | + 1,9 %         |
| ACTIVITÉS DIVERSES                          | 0,2 %                                 | + 12,4 %         | + 4,8 %                 | + 5,9 %         |
| INDUSTRIES AGRO-ALIMENTAIRES ET AGRICULTURE | 0,03 %                                | + 3,4 %          | - 16,7 %                | + 12,6 %        |

# ÉVOLUTION DE L'ESS

par département entre le 1<sup>er</sup> trimestre 2024 et le 1<sup>er</sup> trimestre 2025

AISNE

- 70

emplois

soit

- 0,6 %

emplois ESS

(- 0,4 % emplois privé)

+ 2,3 %

masse salariale

- 0,1 %

établissements

NORD

+ 740

emplois

soit

+ 0,7 %

emplois ESS

(+ 0,2 % emplois privé)

+ 3,6 %

masse salariale

- 0,2 %

établissements

OISE

+ 170

emplois

soit

+ 0,8 %

emplois ESS

(+ 0,1 % emplois privé)

+ 2,2 %

masse salariale

- 1,7 %

établissements

PAS-DE-CALAIS

- 310

emplois

soit

- 0,7 %

emplois ESS

(+ 0,2 % emplois privé)

+ 2,0 %

masse salariale

- 0,9 %

établissements

SOMME

- 230

emplois

soit

- 1,4 %

emplois ESS

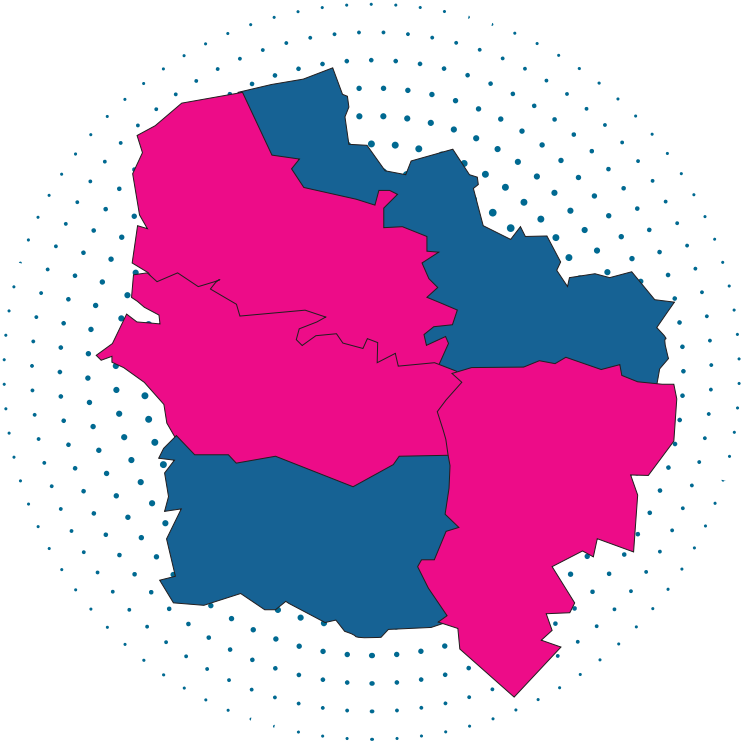
(+ 0,1 % emplois privé)

+ 1,2 %

masse salariale

+ 0,4 %

établissements



■ variation positive    ■ variation négative

Source : URSSAF 2025 / Réalisation CRESS 2025

# ÉVOLUTION DE L'ESS

par département entre le 2<sup>e</sup> trimestre 2024 et le 2<sup>e</sup> trimestre 2025

| PAR SECTEUR D'ACTIVITÉ * |                                 | POIDS DU SECTEUR DANS LES EMPLOIS ESS | EFFECTIF SALARIÉ | NOMBRE D'ÉTABLISSEMENTS | MASSE SALARIALE |
|--------------------------|---------------------------------|---------------------------------------|------------------|-------------------------|-----------------|
| AISNE                    | ACTION SOCIALE                  | 32,6 %                                | - 2,0 %          | + 1,4 %                 | + 1,1 %         |
|                          | HÉBERGEMENT MÉDICO-SOCIAL       | 20,8 %                                | + 3,2 %          | + 2,2 %                 | + 5,1 %         |
|                          | ACTIVITÉS POUR LA SANTÉ HUMAINE | 12,1 %                                | + 1,3 %          | - 4,7 %                 | + 4,3 %         |
|                          | NON CLASSÉS                     | 10,1 %                                | - 2,2 %          | - 3,6 %                 | + 2,4 %         |
|                          | ÉDUCATION                       | 9,4 %                                 | + 2,9 %          | + 1,2 %                 | + 2,5 %         |
| NORD                     | ACTION SOCIALE                  | 33,2 %                                | + 0,7 %          | + 1,8 %                 | + 3,1 %         |
|                          | HÉBERGEMENT MÉDICO-SOCIAL       | 19,9 %                                | + 0,6 %          | + 1,5 %                 | + 2,4 %         |
|                          | ÉDUCATION                       | 15,4 %                                | + 0,7 %          | - 1,4 %                 | + 4,6 %         |
|                          | NON CLASSÉS                     | 6,6 %                                 | + 0,7 %          | - 1,2 %                 | + 1,9 %         |
|                          | SOUTIEN AUX ENTREPRISES         | 6,4 %                                 | + 2,1 %          | - 0,5 %                 | + 4,5 %         |
| OISE                     | ACTION SOCIALE                  | 28,2 %                                | + 1,7 %          | - 0,6 %                 | + 4,3 %         |
|                          | HÉBERGEMENT MÉDICO-SOCIAL       | 24,3 %                                | + 4,3 %          | + 3,7 %                 | + 7,2 %         |
|                          | ÉDUCATION                       | 8,9 %                                 | 0,0 %            | - 2,7 %                 | - 2,5 %         |
|                          | ACTIVITÉS POUR LA SANTÉ HUMAINE | 8,0 %                                 | - 6,7 %          | + 1,7 %                 | - 3,3 %         |
|                          | SOUTIEN AUX ENTREPRISES         | 7,3 %                                 | - 3,0 %          | - 1,5 %                 | - 4,1 %         |
| PAS-DE-CALAIS            | ACTION SOCIALE                  | 34,0 %                                | - 1,6 %          | + 0,5 %                 | + 1,3 %         |
|                          | HÉBERGEMENT MÉDICO-SOCIAL       | 24,0 %                                | + 0,7 %          | + 1,6 %                 | + 4,4 %         |
|                          | ACTIVITÉS POUR LA SANTÉ HUMAINE | 12,3 %                                | + 0,6 %          | + 2,1 %                 | + 1,1 %         |
|                          | ÉDUCATION                       | 6,5 %                                 | - 0,5 %          | - 1,9 %                 | + 1,9 %         |
|                          | SOUTIEN AUX ENTREPRISES         | 6,2 %                                 | - 4,3 %          | - 3,0 %                 | - 1,3 %         |
| SOMME                    | ACTION SOCIALE                  | 29,7 %                                | + 0,2 %          | + 1,9 %                 | + 4,8 %         |
|                          | HÉBERGEMENT MÉDICO-SOCIAL       | 22,7 %                                | + 1,2 %          | + 1,0 %                 | + 2,7 %         |
|                          | ÉDUCATION                       | 12,6 %                                | - 4,1 %          | - 1,6 %                 | - 0,5 %         |
|                          | NON CLASSÉS                     | 8,4 %                                 | - 5,7 %          | - 3,7 %                 | - 1,4 %         |
|                          | SOUTIEN AUX ENTREPRISES         | 6,4 %                                 | - 3,2 %          | 0,0 %                   | - 4,0 %         |

\*Principaux secteurs d'activités au regard du volume d'emploi dans l'ESS

**Créé en 2008, l'Observatoire Régional de l'Economie Sociale et Solidaire (ORESS) produit des analyses concernant les caractéristiques de l'ESS sur son territoire d'intervention. Son rôle s'est vu affirmé suite à la loi ESS du 31 juillet 2014 qui confie, entre autre, aux CRESS la mission de « contribuer à la collecte, à l'exploitation et à la mise à disposition de données économiques et sociales relatives aux entreprises de l'ESS ». L'ORESS fait partie du dispositif de mesure et d'observation de l'ESS en France et dans les régions. À ce titre, il s'appuie sur une méthodologie homogène, scientifique et cohérente entre les territoires.**

Les données utilisées dans cette publication sont issues de la base URSSAF Nord - Pas-de-Calais - Picardie, grâce à un partenariat établi entre l'URSSAF et la CRESS Hauts-de-France.

Cette note de conjoncture présente l'évolution de l'ESS en région entre le 2<sup>e</sup> trimestre 2024 et le 2<sup>e</sup> trimestre 2025, en glissement annuel.

## CONTACT

### **Anne Lefèvre**

anne.lefevre@cresshdf.org

### **Amandine Montuelle**

amandine.montuelle@cresshdf.org

### **Siège social**

8-10 rue Baptiste Monnoyer 59800 LILLE

contact@cresshdf.org | 07 68 81 73 10

### **Pôle administratif**

ESSpace Amiens, Parc de Beauvillé

21 rue François Génin 80000 Amiens

**[www.cresshdf.org](http://www.cresshdf.org) | [www.esshdf.org](http://www.esshdf.org)**

