

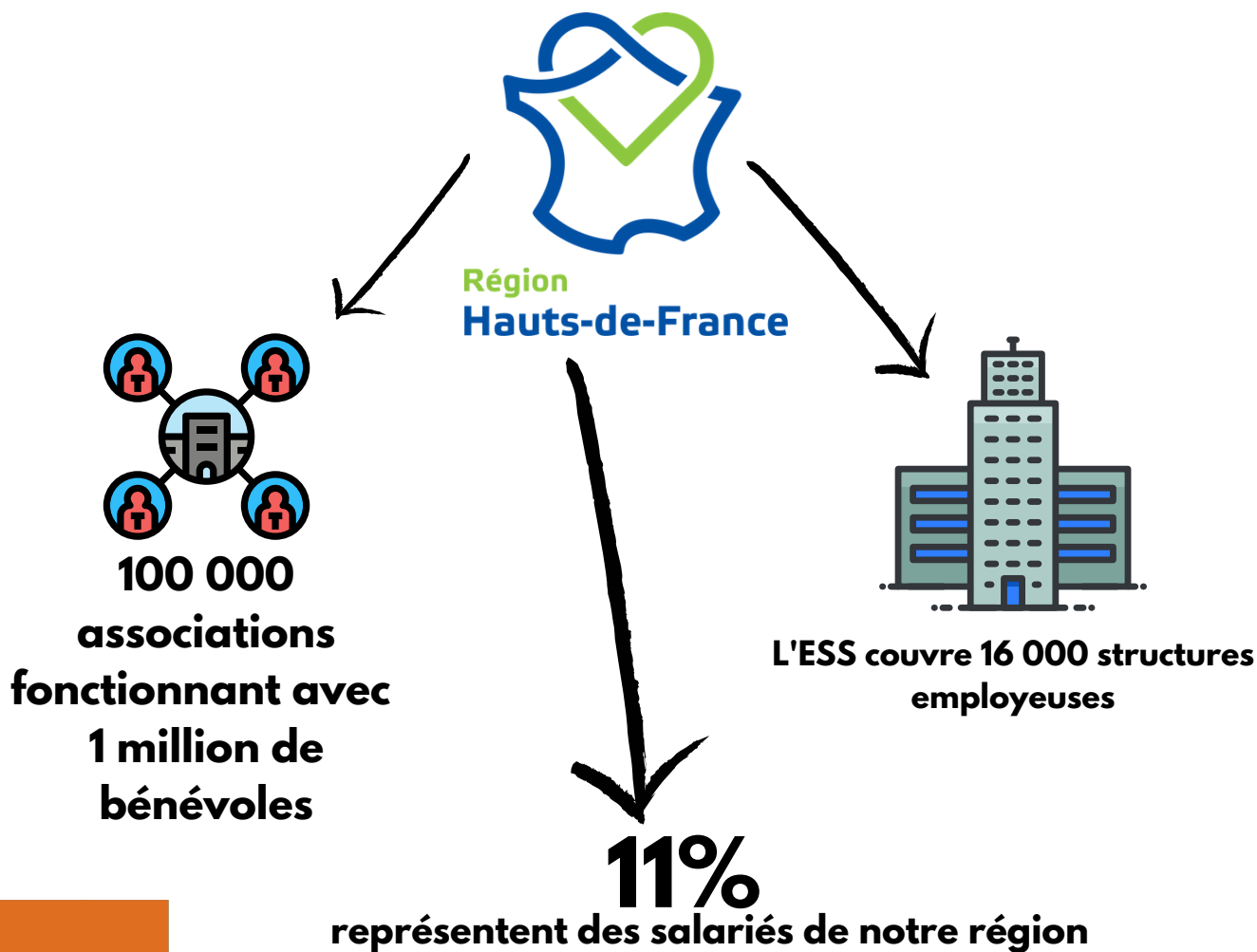


Bilan de la cellule de crise élargie ESS durant le confinement.

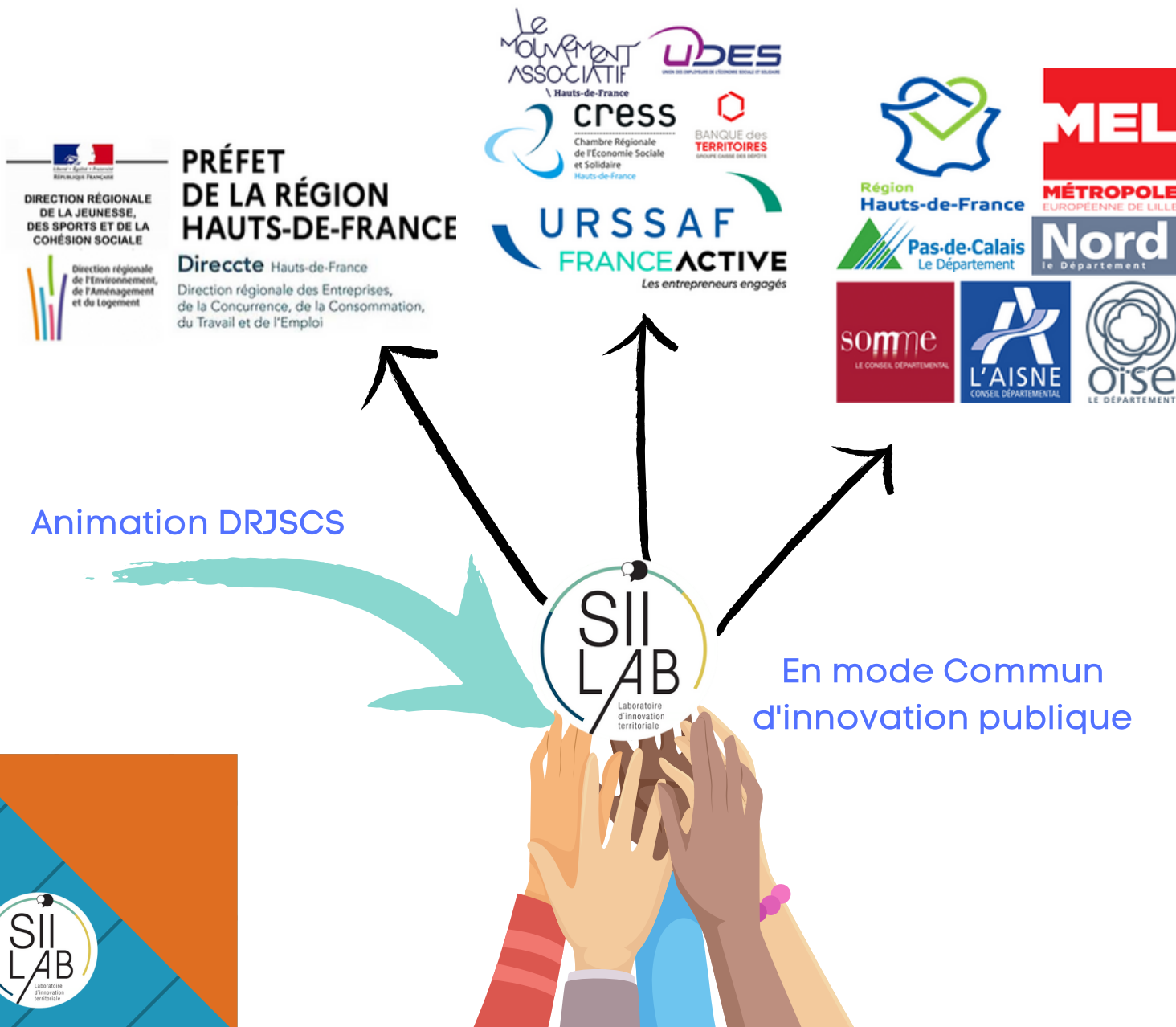


DRJSCS
Direction Régionale de la Jeunesse,
des Sports et de la Cohésion Sociale

La crise sanitaire du covid-19 a immédiatement posé l'enjeu de la crise économique pour les acteurs de l'Economie Sociale et solidaire (ESS) dans notre région.



La création dès le 19 mars 2020 d'une cellule de crise élargie ESS dans le cadre de l'Observatoire de la continuité économique (Préfet de région)



Une dynamique intense, la cellule de crise ESS s'est réunie 10 fois et a produit :



10 comptes rendus
détaillées
et collaboratifs
de réunion de crise



9 remontées qualitatives
détaillées
par secteur
d'activité de l'ESS



Référencement de 50 dispositifs locaux et nationaux dédiés à l'ESS pour cette crise



8 remontées quantitatives agrégées

La cellule de crise s'est appuyée sur le portail de l'ESS pour centraliser les nombreuses informations utiles et a fabriqué plusieurs outils!



2 communiqués de presse du Préfet de région ont été réalisés sur la réponse à la crise pour l'ESS

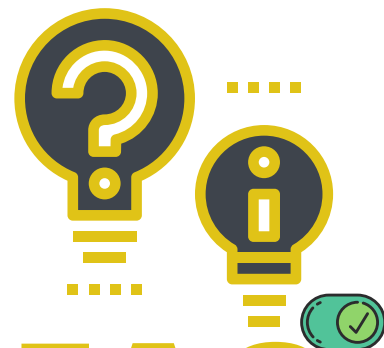
22 mars : <https://drive.google.com/open?id=14yjmRNDkHlTm40S7MZ6rpUkZ6N9oypr>

13 mai : https://drive.google.com/open?id=1X5r7vG9oq8K_ohpT3LLSG2qwSn84asr



covid-19

<https://bit.ly/ESShdfCovid19>



FAQ

spéciale crise
ESS a été réalisé
sur le portail

<https://bit.ly/FAQessCovid19>

Réseaux d'accompagnement :
les structures disponibles



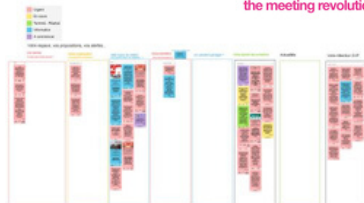
Carto
Interactive

<https://bit.ly/RéseauAccompagnementESS2>



<https://bit.ly/eclaireur29>

Création d'un klaxon
the meeting revolution



afin de coordonner les
répondants de la
cellule de continuité
économique avec la



Soutien en
vidéo de la

