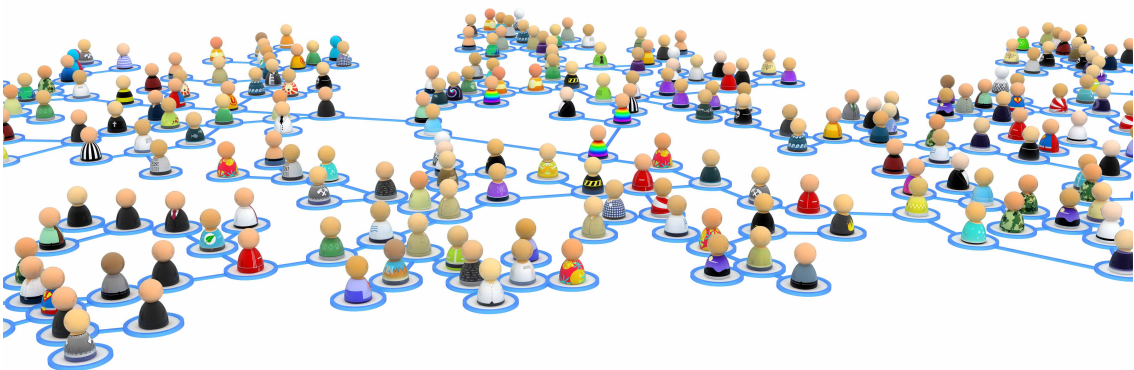


CONFÉRENCE

LES COOPÉRATIONS ENTRE L'ÉCONOMIE SOCIALE ET SOLIDAIRE ET LES COLLECTIVITÉS TERRITORIALES



LUNDI 8 NOVEMBRE 2021 • 17H

Université Polytechnique Hauts-de-France

Les Tertiales, Rue des Cent Têtes à Valenciennes

Salle des conférences



Alors que la concurrence apparaît comme l'horizon indépassable des comportements économiques réduits au seul marché, les acteurs de l'économie sociale et solidaire cherchent à coopérer pour répondre aux besoins essentiels des territoires et de leur population. Ces démarches prennent corps à travers des mutualisations de moyens, la mise en réseau, la mise en place de projets communs...

Elles ne vont pas pour autant de soi, les mutualisations sont parfois contraintes par des injonctions publiques et les concentrations, fusions ou absorptions peuvent prendre le pas sur les projets de coopérations entre structures.

Les dynamiques des Pôles territoriaux de coopération économique (PTCE), relancés au niveau gouvernemental offrent des perspectives de travail en commun élargies à d'autres acteurs tant du secteur privé à but lucratif que du secteur public avec les collectivités territoriales ou l'université elle-même. Les PTCE ne sont pourtant pas nouveaux et il convient de s'appuyer sur les travaux de recherche récents pour faire un bilan de ces méta-organisations multi parties-prenantes pour reprendre le titre de la thèse de Jennifer Sanioussan. Il s'agit aussi de comprendre les nouvelles dynamiques de PTCE à l'œuvre territorialement.

Mais l'économie sociale et solidaire a aussi une dimension politique et les réseaux d'acteurs cherchent à promouvoir celle-ci en les fédérant bien sûr à travers des actions de plaidoyer mais aussi en facilitant leur rapprochement avec les collectivités territoriales pour la co-construction de politiques publiques. C'est un autre volet des coopérations en ESS que cette soirée entend aborder sachant que ce nouveau cycle de conférences / tables rondes entend aussi faire coopérer universitaires, acteurs et collectivités dans sa construction et son déroulement.

PROGRAMME DE LA CONFÉRENCE

17h00

Accueil et introduction

Philippe Pudlo,

Professeur des universités,

Vice-Président délégué pour une université inclusive et solidaire, UPHF

Valérie Fornies,

Vice-Présidente déléguée à l'insertion et à l'économie sociale et solidaire,

Valenciennes Métropole

17h15

Conférence et table rondes

Animation : **Laurent Gardin**, Maître de conférences, ChairESS, CRISS, UPHF.

**Les Pôles territoriaux de coopération économique (PTCE),
méta-organisations multi-parties prenantes à visée sociale
et solidaire**

Jennifer Saniossian, Docteur en sciences de gestion

De la coopération entre acteurs de l'ESS à la construction d'un PTCE

Stéphane Tartare, Chargé des développements, Pôle Hainaut-Cambrésis
des Acteurs Réunis de l'Économie sociale et solidaire (PHARE)

Comment agir pour la co-construction de politiques publiques ?

Guillaume Delevaque, Chargé de mission, Acteurs pour une économie
solidaire (APES)

La politique ESS de Valenciennes Métropole

Clara Schmidt, Chargée de mission Économie sociale
et solidaire/Insertion, Valenciennes Métropole

18h45

Questions, débats

19h30

Pot de clôture

Ce cycle de conférences 2021-22 sur l'Économie sociale et solidaire est mis en place dans le cadre d'un partenariat entre La Communauté d'agglomération Valenciennes Métropole et l'Université polytechnique Hauts-de-France. Il est porté par le laboratoire CRISS avec la filière d'enseignement Intervention sociale et les parcours « Développement local et économie solidaire » et « Tiers-Lieux et dynamiques territoriales » du master Gestion des territoires et développement local, en partenariat avec la Chaire en économie sociale et solidaire et soutenabilité du territoire Hauts-de-France.

Pass sanitaire obligatoire

Renseignements & Inscriptions : Marina.LoGiudice@uphf.fr

