

“ Clubs Busin'ESS

Achats Responsables



UNE DYNAMIQUE
ANIMÉE PAR



PARTENAIRES EN RÉGION

PARTENAIRES RÉSEAUX



“ Qu'est-ce qu'un achat responsable ?

Un **achat responsable** se dit d'un achat de biens ou de services auprès d'un fournisseur ou d'un prestataire sélectionné pour minimiser les impacts environnementaux et sociétaux, et favoriser les bonnes pratiques en termes d'éthique et de droits humains. (source: Afnor)

Cette pratique s'ancre aujourd'hui naturellement dans le **développement des entreprises**. Les achats représentent plus de la moitié du chiffre d'affaire et sont donc un levier majeur de développement social, territorial et environnemental.

Acheter responsable peut s'effectuer de différente manière : acheter ou ne pas acheter, acheter ou réparer, acheter neuf ou acheter d'occasion, acheter auprès de structures locales, acheter auprès de structures de l'ESS...



“ Qu'est-ce qu'une structure de l'économie sociale et solidaire ?

Les structures de l'ESS poursuivent toutes **un principe de solidarité, d'utilité sociale et de lucrativité limitée**. Il s'agit d'acteurs locaux de votre territoire, valorisant l'emploi local, l'insertion, le handicap, le commerce équitable et l'innovation.

L'économie sociale et solidaire (ESS) regroupe des entreprises privées organisées collectivement sous la forme d'associations, de coopératives, de mutuelles, de fondations et d'entreprises sociales.

« **L**a raison d'agir de l'économie sociale et solidaire est d'orienter le progrès, dans toutes ses dimensions, à la fois sociale, économique, démocratique, citoyenne et écologique. **L'ESS s'efforce d'organiser les mutations des modes de production et de consommation imposées par l'urgence écologique et sociale** en développant le pouvoir d'agir par l'engagement et le pouvoir de vivre du plus grand nombre. Elle se fonde sur la liberté, l'égalité, la solidarité, la responsabilité, la démocratie et la raison. L'ESS est la norme souhaitable de l'économie, qui **démontre par la preuve que la prospérité peut être inclusive et atteinte en respectant les limites planétaires** avec l'implication de toutes et tous. »

/// EXTRAIT DE LA DÉCLARATION D'ENGAGEMENT DE L'ESS ///

“ Pourquoi acheter auprès d'une structure de l'ESS ?

ŒUVRER POUR SON TERRITOIRE

- Appuyer le développement local
- Soutenir les producteurs locaux
- Favoriser l'emploi et l'insertion

CONNAÎTRE SES FOURNISSEURS

- Établir des relations éthiques et durables
- Gérer sa chaîne d'approvisionnement

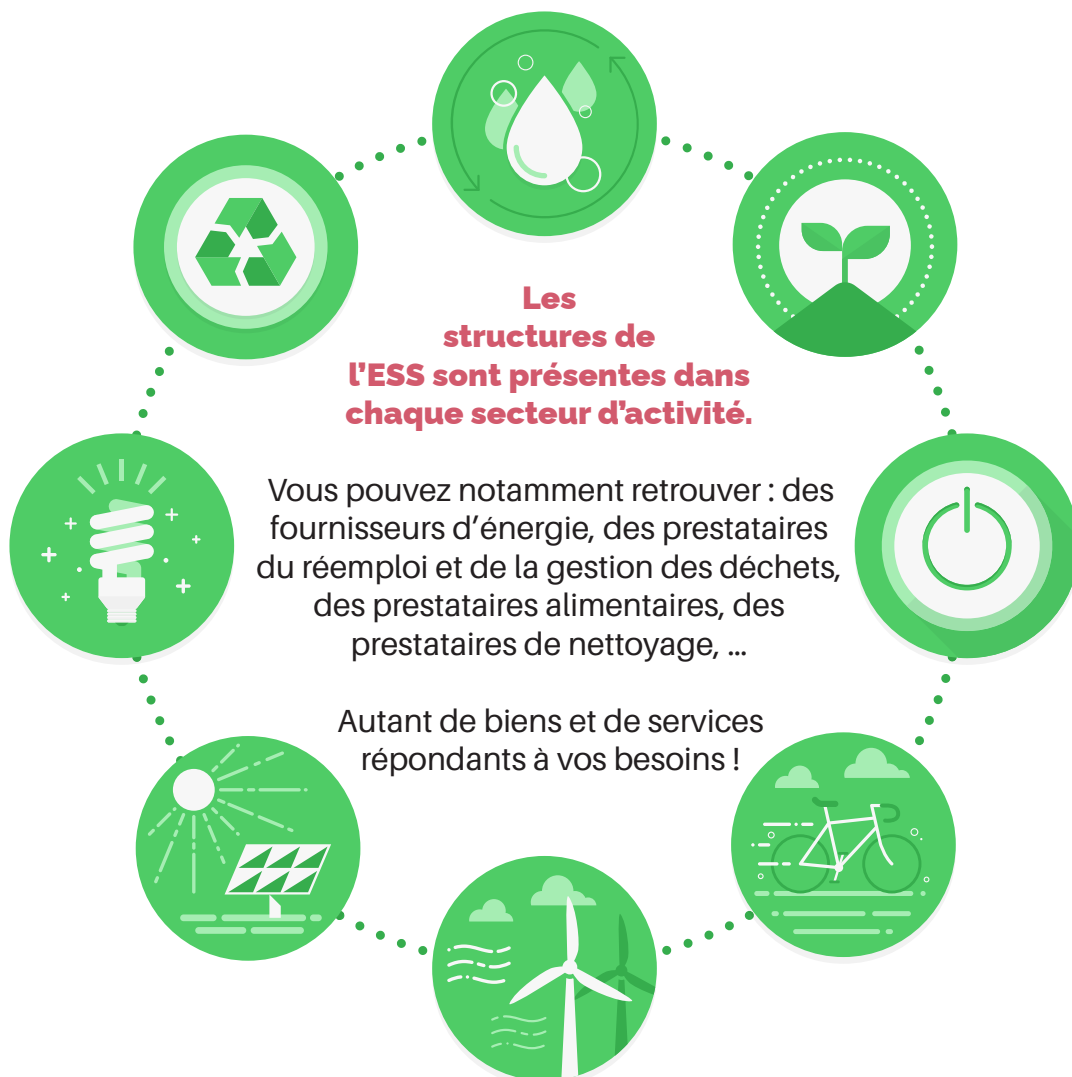
ÊTRE EXIGENT ET RESPONSABLE

- Réduire ses consommations (matières premières, énergie, déchets)
- Répondre aux exigences réglementaires
- Répondre aux exigences des consommateurs

DÉVELOPPER DES OPPORTUNITÉS

- Accéder à de nouveaux marchés
 - Gagner en compétitivité
 - Renforcer sa politique RSE

“ Le saviez-vous ?



“ Les Clubs Busin'ESS Achats Responsables

La **Chambre Régionale de l'Économie Sociale et Solidaire Hauts-de-France** (CRESS HDF) organise des Clubs Busin'ESS dédiés aux Achats Responsables durant lesquels des organisations de l'économie sociale et solidaire vous proposent leur offre de biens et services.

Les Clubs Busin'ESS dédiés aux Achats Responsables sont des temps gratuits mêlants :

- Apport d'**expertise**
- Partage d'**expériences** et de **pratiques**
- **Mise en relation** entre les acheteurs privés/publics et les prestataires de l'ESS proposant une offre de biens et services responsables



“ Participer aux Clubs Busin'ESS

Les Clubs Busin'ESS ne concernent pas que les achats responsables. La **CRESS Hauts-de-France** a développé toute une offre d'espaces gratuits de mise en réseau, d'inspiration et d'outillage.

Les objectifs des Clubs Busin'ESS restent toujours les mêmes : développer les échanges et les coopérations, identifier de nouvelles activités à développer, outiller et favoriser les montées en compétences.



[CRESSHDF.ORG/CLUB-BUSINESS/](https://cresshdf.org/club-business/)

CONTACTS : CRESS HAUTS-DE-FRANCE

Léa Cotting

Coordinatrice Busin'ESS

lea.cotting@cresshdf.org

Tél : 07.67.98.80.89



Chloé Huet

Chargée d'appui Busin'ESS

chloe.huet@cresshdf.org

Tél : 07.88.56.53.34



Félix Delsert

Chargée de mission Busin'ESS

Transition écologique

felix.delsert@cresshdf.org

Tél : 07.87.32.37.32

